

中原大學

EMBA

邁向光明前程的一步

中原大學

Chung Yuan Christian University





## ■ 中原 EMBA

中原大學企業管理學系秉持本校「全人教育、終身學習」的理念，於1999年設立EMBA，至今已有20餘年歷史。多年來獲Cheers雜誌評選為國內最受喜愛EMBA前十名，以及3000大企業經理人最愛私立大學EMBA第一名。讓我們和您一起站在產業的制高點，引領企業邁向榮景，使您成為創新的典範以及全方位的新經濟時代領導者。

## ■ 止於至善的全人教育

專門與通識的平衡

學識與人格的平衡

個人與群體的平衡

身、心、靈的平衡



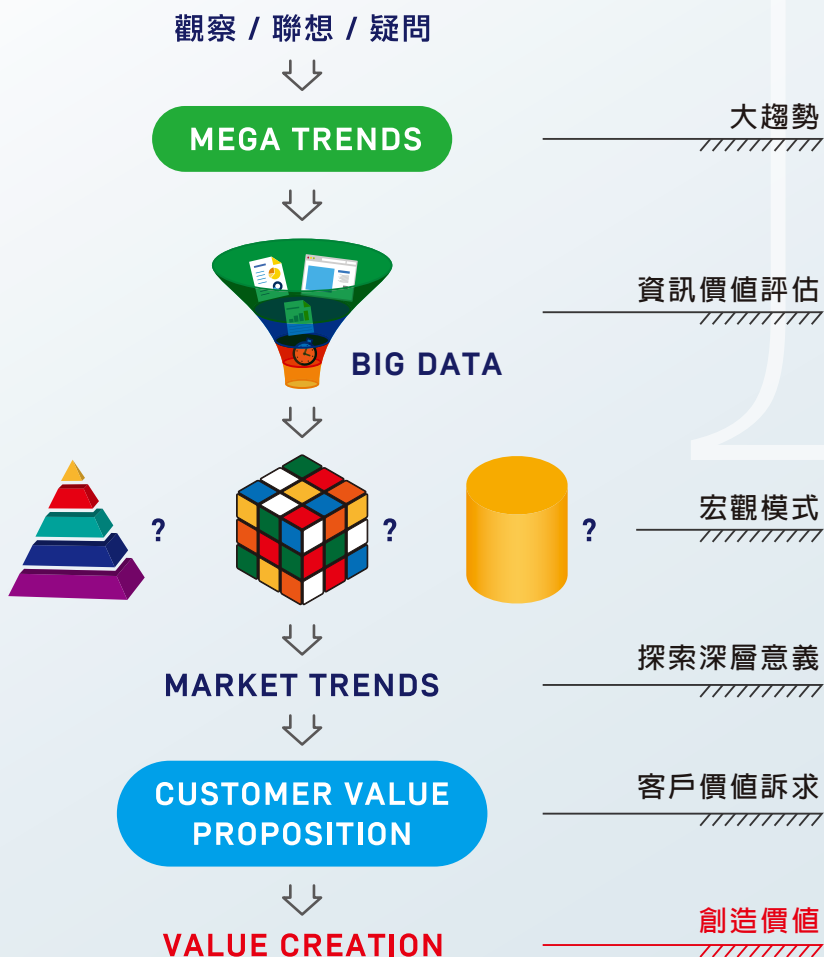


當今企業最需要的是快速融入未來的人才，其特質包括「創新的思維」、「創造價值的自我學習方式」與「熱愛工作的激情與好奇心」。



## 「創新的思維」- 觀察、聯想、疑問

我們的教學模式可以培養學員用「觀察、聯想、疑問」的思考方式去界定問題、提出假設。疑問和聯想具有引發創意和洞察的潛力，杜拉克常說："重要且困難的工作，從來不是尋找答案，而是發掘正確的問題。"



## 創造價值的自我學習方式

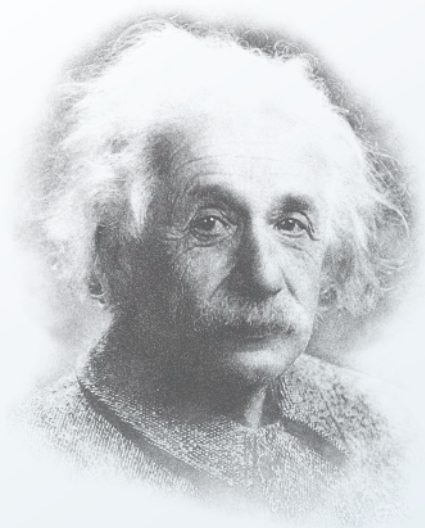
我們提供理論和實務兼具的課程，培養學員從繁瑣無序的資訊中，建立抽象觀點的能力。這種能力使我們對事務的運作原理，產生清晰的思考方式和追根究柢的動能。

將知識轉化為工作及生活中的實踐智慧



## 熱愛工作的激情和好奇心

我們具有實戰經驗的師資團隊，能激發學員熱愛工作的激情和好奇心。豐富的商品內涵和情境化的服務品質，是企業未來成功的關鍵，激情和好奇心是為客戶打造驚艷商品和服務的主要動力。



*“I have no special talent.  
I am only passionately curious.”*

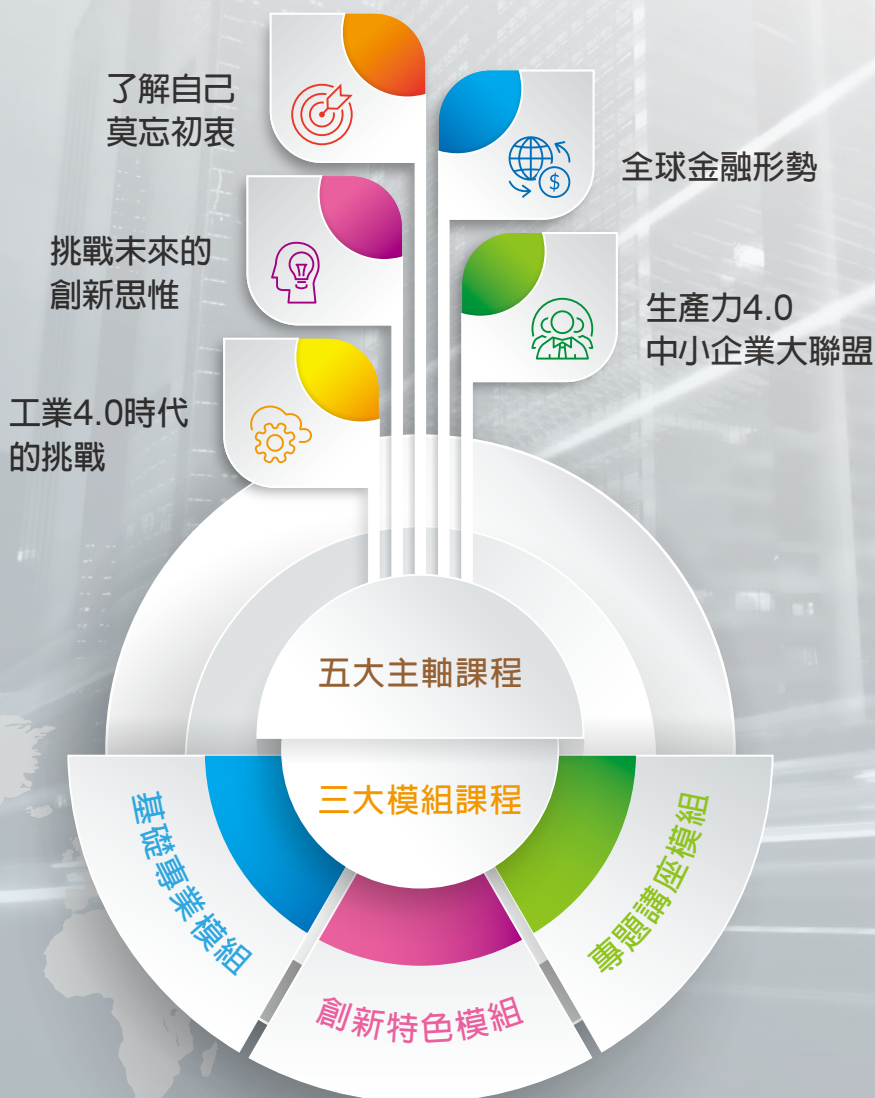
— Albert Einstein —

*“We keep moving forward,  
opening new doors,  
and doing new things,  
because we're curious and  
curiosity keeps leading us down new paths.”*

— Walt Disney —



## ■ 創新與實務兼具的課程規劃





## ■ 入學資格

### 資深經理人組

---

- / 大學畢業 或  
滿足大學同等學力之規定
- / 工作滿5年(含)以上

### 專業經理人組

---

- / 大學畢業 或  
滿足大學同等學力之規定
- / 工作滿1年(含)以上

### 聯絡方式 //

中原大學 企業管理學系

鄭小姐 03 2655107

Email : leta0802@cycu.edu.tw

## 企業管理學系碩士在職專班 應修科目

### 基礎專業模組

組織理論與管理議題  
職場人際與心理  
新興市場行銷布局策略  
財務管理與財報分析  
大陸台商管理個案研討  
國際競爭力與臺灣企業  
生產模式轉型與創新  
金融科技  
策略性人力資源管理  
問題解決與決策方法  
智慧財產與技術移轉

### 創新特色模組

企業經營策略與執行  
企業經營專題實作  
企業倫理與社會責任

### 專題講座模組

經營模式創新  
科技與人文講座  
工業4.0 時代的思維模式



課程充實、理論與應用兼具  
週六上課



## 專業師資群



**張光正**

美國紐約州立大學 大氣科學博士

講座教授兼名譽校長

專長 領導與決策



**李英明**

國立政治大學 東亞博士

講座教授兼校長

專長 區域經濟、全球化議題、策略管理



**胡為善**

美國奧克拉荷馬大學 財務管理博士

名譽教授

專長 財務管理、投資學、企業倫理、  
經濟學、衍生性金融商品



**施顏祥**

美國麻省理工學院 化學博士

兼任講座教授兼國策顧問

專長 產業分析、企業策略、非營利組織管理

## 專業師資群



**俞新昌**

美國伊利諾州立大學 計算機博士

兼任講座教授

專長 跨國企業及高科技公司管理、  
中長期策略規劃



**林震岩**

國立政治大學 企業管理博士

教授兼全球台商中心主任

專長 管理資訊系統、生產與作業管理、  
大陸台商研究



**嚴奇峰**

國立政治大學 企業管理博士

特聘教授兼法學院院長暨財法系主任

專長 策略管理、企業倫理、社會責任、  
家族企業、供應鏈管理



**呂鴻德**

國立臺灣大學 商學博士

教授

專長 行銷管理、科技管理、策略行銷



## 陳若暉

美國北伊利諾大學 經濟博士

教授

專長 國際投資、國際金融、全球經濟



## 顧志遠

國立清華大學 工業工程博士

教授

專長 服務作業管理、作業研究、決策管理



## 劉立倫

國立政治大學 企業管理博士

教授兼政府計畫專案辦公室執行長

專長 財務管理、行為財務、高等管理會計



## 胡宜中

國立交通大學 資訊管理博士

特聘教授

專長 管理資訊系統、電子商務、多準則決策



## 專業師資群



**陳夏宗**

美國西北大學 材料學博士

講座教授兼產學營運處營運長

專長 新性精密射出成型、塑膠加工製程模擬與控制、  
材料科學、CAE



**饒忻**

美國加州大學洛杉磯分校 製造博士

教授

專長 綠色供應鏈管理、企業經營模式、設施規劃、  
製造自動化、資訊化、智能化



**鍾文仁**

美國康乃爾大學 機械工程博士

特聘教授兼資訊處資訊長

專長 CAD/CAM/CAE、IC封裝、模具設計與製造



**高欣欣**

美國加州大學 數學博士

教授兼校牧室主任

專長 數值分析、網路設計應用之圖形理論、  
數學教育



## 吳森琪

美國西北大學 工業工程與管理科學博士

客座教授

專長 企業管理、管理科學、專案管理、  
科技管理、服務業管理



## 邱榆淨

國立交通大學 科技管理博士

教授兼專利技轉中心主任

專長 科技管理、智慧財產權管理、決策分析



## 陳筱琪

國立交通大學 科技管理博士

教授兼校友服務暨資源發展處處長

專長 產業分析、高科技行銷策略與管理



## 王如鈺

國立臺灣大學 商學博士

副教授

專長 國際行銷、國際企業、行銷管理、  
運動管理、零售服務業

## 專業師資群



**邱雅萍**

國立政治大學 企業管理博士

副教授兼系主任

專長 策略管理、國際企業管理、人力資源管理



**高一誠**

國立臺灣大學 國際企業博士

副教授

專長 國際金融、策略賽局、R語言與資料分析



**李雨師**

國立政治大學 企業管理博士

副教授

專長 策略管理、組織理論與管理



**李明彥**

國立中山大學 人力資源管理博士

副教授兼大學社會責任推動辦公室主任

專長 華人企業組織議題、人力資源管理、  
組織行為、社會企業發展與管理



## 陳蓁逸

國立交通大學 科技管理博士

副教授

專長 科技管理、經濟學



## 易青雲

中原大學 企業管理博士

助理教授兼領導力發展中心副執行長

專長 服務管理、行銷管理、消費者行為



## 賴正育

國立政治大學 資訊管理博士

助理教授

專長 管理資訊系統、生產與作業管理、  
巨量資料分析



## 丁嫻元

英國曼徹斯特大學 管理教育博士

助理教授

專長 組織行為、人力資源管理、  
教育訓練、行動學習

## 專業師資群



**廖本哲**

國立臺灣大學 商學博士

助理教授

專長 行銷管理、消費者行為、服務行銷



**蔡文鈞**

國立政治大學 科技管理博士

助理教授

專長 科技管理、策略管理



**諸承明**

國立臺灣大學 商學博士

兼任教授 (宜蘭大學應用經濟與管理學系 教授)

專長 企業管理、人力資源管理、組織行為、  
薪資管理、績效管理、跨文化人力資源管理



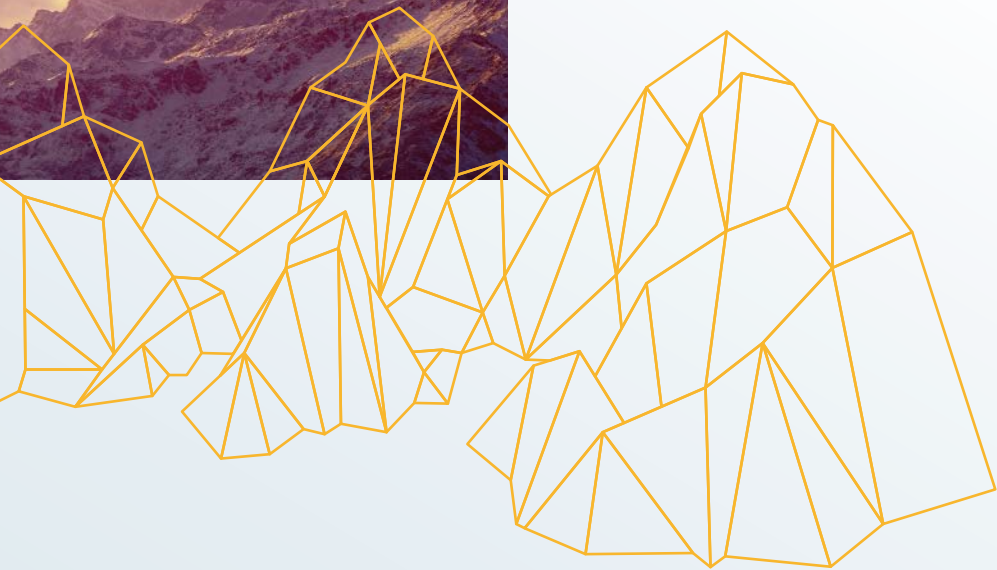
**曾世賢**

美國俄亥俄州立大學 工業系統工程博士

兼任助理教授 (台灣科技大學工業管理系 助理教授)

專長 作業管理、品質工程與管理、  
系統模擬、作業研究





中原大學

Chung Yuan Christian University



中原大學 EMBA

Tel : +886-3-265-5107

Fax : +886-3-265-5199

320314 桃園市中壢區中北路200號

中原大學 企業管理學系



website



facebook